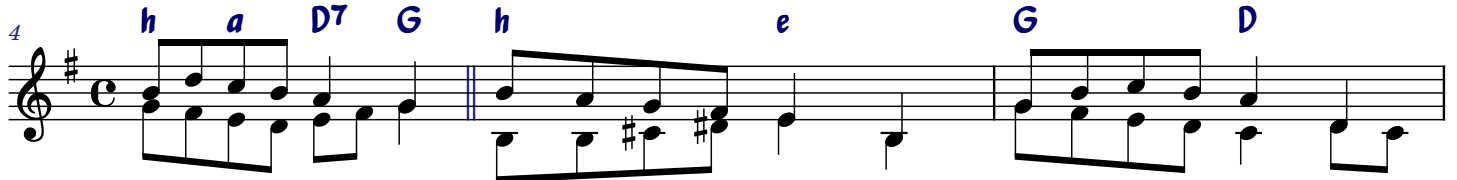


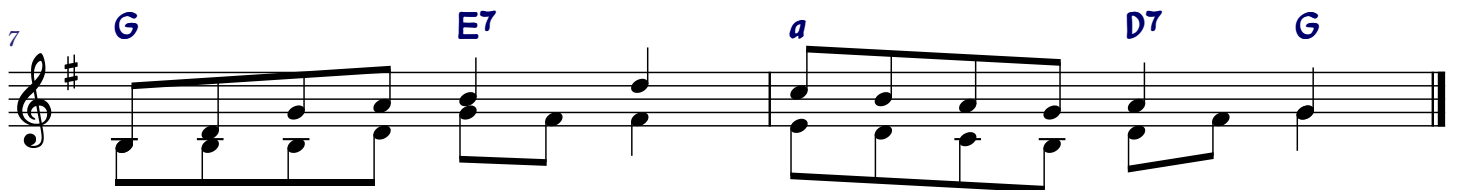
# JASNOGÓRSKA PANI



Ja - sno - gór - ska Pa - ni Tyś na - szą He - tman - ką, Pol - ski Tyś Kró - lo - wą



i naj-lep-szą Ma - tką. Spójrz na pol - skie do - my, na mia - sta i wio - ski,  
 Daj Je - zu - sa dzie - ciom i pol - skiej mło - dzie - ży,  
 Niech i Ko - ściół świę - ty, dzie - ło Twe - go Sy - na,  
 Wstaw się, o Ma - ry - jo, u Two - je - go Sy - na,  
 Zstąp do na - szych do - mów, przy - nieś po - kój bło - gi,  
 Spraw niech Syn Twój dro - gi zło od nas od - da - li,  
 Zwo - łaj po - mo - cni - ków ca - tej pol - skiej zie - mi,  
 Dzie - ku - je - my, Ma - tko, za Twe li - czne da - ry,



niech z mi - ło - ści Two - jej sty - nie na - ród pol - ski.  
 by pra - gnę - ła wia - rę w Twe - go Sy - na wie - rzyć!  
 u Bo - że - go tro - nu wspie - ra Twa przy - czy - na.  
 a - by Bo - giem si - lna by - ła nam ro - dzi - na!  
 bądź wzo - rem mi - ło - ści i do Bo - ga dro - gi!  
 a - by - śmy się wszy - scy wza - je - mnie ko - cha - li!  
 dla spra - wy Ko - ścio - ła po - stłu - guj się ni - mi!  
 któ - re przez sześć wie - ków da - jesz nam bez mia - ry!

